
SPORT-WELLNESSHOTEL
★★★★★
Bichlhof
KITZBÜHEL

INNEN CHARME, AUSSEN SONNE



PREISE SOMMER 2012

Ein Hoch auf die Höhe!

Zugegeben – das Gefühl über den Dingen zu stehen – kann auch unserer erhabenen Lage zugeschrieben werden. Wissenschaftler aber haben zudem auch herausgefunden, dass ein Leben in der Höhe nicht nur entspannter sondern auch gesünder und glücklicher macht: Die vermehrte Serotonin-, Dopamin- und Endorphinausschüttung sorgt nämlich für noch mehr Ausgeglichenheit und ein Plus an guter Laune. Was wiederum das sonnige Gemüt unserer Gäste erklären würde ... Oder liegt das vielleicht an den vielen Sonnenstrahlen, die sie hier bei uns erhaschen? Oder am umfangreichen Freizeit- und Erholungsangebot vor der Türe? ... Was es auch sein mag: Ein Urlaub am Bichlhof ist jedenfalls von höchster Stelle empfohlen.

Herzlich willkommen am Bichlhof – innen Charme, außen Sonne.

Familie Andrea & Walter Hopfner
und das stets um Sie bemühte Bichlhof Wellnessteam

GOLF-Pauschalen inkl. Wellness-Gourmet-Verwöhnspension

Gerne können Sie die hier angeführten Golf-Pauschalen individuell mit unseren Wellnesspaketen kombinieren.



Die Bichlhof-Golfwoche

Golf in Kitzbühel – Sport auf einem der schönsten Plätze der Alpen. Mit dem E-Cart direkt vom Hotel zum Clubhaus Eichenheim – ein Traum für jeden Golfliebhaber. Und zur Abwechslung 2 Tage Golf auf den umliegenden Golfplätzen.

Buchbar von Mai bis Oktober 2012

- 7 Übernachtungen inkl. Wellness-Gourmet-Verwöhnspension
- Tägliche Nachmittagsjause im Stüberl mit Tee und Kaffee
- Alkoholfreie Getränke und Obst von der Wellnessbar
- Freie Benutzung unseres SPA (1.200 m²) – großzügiger Beauty- und Wellnessbereich mit Saunalandschaft und Fitnessbereich
- 2 x Greenfee am GC Eichenheim (18H)/Golfplatz Eichenheim direkt vom Hotel mit hauseigenen E-Carts erreichbar (gegen Gebühr)
- 2 x Greenfee am GC Kitzbühel-Schwarzsee (18H)

7 Übernachtungen im DZ 28 m² inkl. 4 x Greenfee
Mai & Oktober pro Person ab € 995,-
Juni & September pro Person ab € 1.035,-
Juli & August pro Person ab € 1.120,-



Golf in den Kitzbüheler Alpen

Sie wollen Abwechslung bei Ihrem Golfurlaub? Dann haben wir das richtige Package für Sie zusammengestellt: 5 Tage Golf auf den schönsten Plätzen der unmittelbaren Umgebung

Buchbar von Mai bis Oktober 2012

- 7 Übernachtungen inkl. Wellness-Gourmet-Verwöhnspension
- Tägliche Nachmittagsjause im Stüberl mit Tee und Kaffee
- Alkoholfreie Getränke und Obst von der Wellnessbar
- Freie Benutzung unseres SPA (1.200 m²) – großzügiger Beauty- und Wellnessbereich mit Saunalandschaft und Fitnessbereich
- 3 x Greenfee mit dem Golf-Alpin-Pass (GC Schwarzsee, GC Ellmau Wilder Kaiser, GC Kössen, GC Mittersill, GC Zell am See, GC Urslautal, GC Brandlhof)
- 2 x Greenfee am GC Eichenheim (18H)

7 Übernachtungen im DZ 28 m² inkl. 5x Greenfee
Mai & Oktober pro Person ab € 1.070,-
Juni & September pro Person ab € 1.090,-
Juli & August pro Person ab € 1.185,-



Grenzenlos: Die Golf-Alpin-Woche

Nutzen Sie unsere Golf-Alpin-Woche: Insgesamt 28 Plätze in Tirol und Salzburg stehen Ihnen zur Verfügung, für Abwechslung ist gesorgt.

Buchbar von Mai bis Oktober 2012

- 7 Übernachtungen inkl. Wellness-Gourmet-Verwöhnspension
- Tägliche Nachmittagsjause im Stüberl mit Tee und Kaffee
- Alkoholfreie Getränke und Obst von der Wellnessbar
- Freie Benutzung unseres SPA (1.200 m²) – großzügiger Beauty- und Wellnessbereich mit Saunalandschaft und Fitnessbereich
- 3 x oder 5 x Greenfee mit dem Golf-Alpin-Pass auf den Plätzen in der näheren Umgebung. (GC Schwarzsee, GC Ellmau Wilder Kaiser, GC Kössen, GC Mittersill, GC Zell am See, GC Urslautal, GC Brandlhof) Vorreservierungen für die Abschlagzeiten übernimmt die Rezeption.

7 Übernachtungen im DZ 28 m² inkl. 3x Greenfee
Mai, Juni, September & Oktober pro Person ab € 960,-
Juli & August pro Person ab € 1.030,-

7 Übernachtungen im DZ 28 m² inkl. 5x Greenfee
Mai, Juni, September & Oktober pro Person ab € 1.085,-
Juli & August pro Person ab € 1.155,-



Zur Platzreife am Bichlhof

Unser Angebot für den „Golf Rabbit“: Eine Woche Intensivtraining für Golf-Neulinge mit der Möglichkeit zur Erlangung der Platzreife.

Buchbar von Mai bis Oktober 2012

- 7 Übernachtungen inkl. Wellness-Gourmet-Verwöhnspension
- Tägliche Nachmittagsjause im Stüberl mit Tee und Kaffee
- Alkoholfreie Getränke und Obst von der Wellnessbar
- Freie Benutzung unseres SPA (1.200 m²) – großzügiger Beauty- und Wellnessbereich mit Saunalandschaft und Fitnessbereich
- 15 Trainingseinheiten à 50 Min. von Mo – Fr von 9:00 bis 12:00 Uhr (Putten, Pitchen, kurzes und langes Spiel, Regelkunde)
- Leihhausrüstung im Haus erhältlich

7 Übernachtungen im DZ 28 m² (inkl. Platzreifekurs ohne Zertifikat) buchbar für Golfclub Eichenheim und Golfclub Schwarzsee
Preise auf Anfrage (je nach Saison u. Wochentagen)

Ein echter Schlager: Packages für fortgeschrittene Golfer gibt's auf Anfrage an der Rezeption!

Weitere Angebote finden Sie unter www.bichlhof.at

SOMMER-Pauschalen inkl. Wellness-Gourmet-Verwöhnspension



Kitzbüheler Golfstage

12. Mai bis 21. Oktober 2012

- 3 Übernachtungen inkl. Wellness-Gourmet-Verwöhnspension
- Tägliche Nachmittagsjause im Stüberl mit Tee und Kaffee
- Alkoholfreie Getränke und Obst von der Wellnessbar
- Freie Benutzung unseres SPA (1.200 m²) – großzügiger Beauty- und Wellnessbereich mit Saunalandschaft und Fitnessbereich
- 1 x Greenfee am GC Eichenheim (18H)
- 1 x Greenfee am GC Schwarzsee (18H)

12. Mai bis 22. Juli und 26. August bis 21. Oktober 2012
3 Übernachtungen im DZ 28 m² inklusive 2x Greenfee
SO – DO pro Person ab € 453,-
DO – SO pro Person ab € 478,-

22. Juli bis 26. August 2012

3 Übernachtungen im DZ 28 m² inklusive 2x Greenfee
SO – DO pro Person ab € 512,-
DO – SO pro Person ab € 537,-

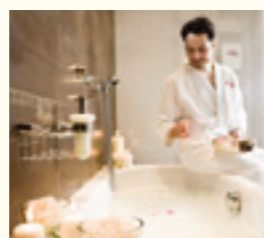


Wandern, Golf & Wellness

12. Mai bis 21. Oktober 2012

- 7 Übernachtungen inkl. Wellness-Gourmet-Verwöhnspension
- Tägliche Nachmittagsjause im Stüberl mit Tee und Kaffee
- Alkoholfreie Getränke und Obst von der Wellnessbar
- Freie Benutzung unseres SPA (1.200 m²) – großzügiger Beauty- und Wellnessbereich mit Saunalandschaft und Fitnessbereich
- 1 geführte Wanderung in die herrliche Kitzbüheler Bergwelt,
- Rucksack, Wanderstöcke und Trinkflaschen stellen wir Ihnen gerne leihweise zur Verfügung

Preisbeispiel für 7 Übernachtungen im DZ 28 m²
pro Person ab € 775,-



Kitzbüheler Wellnessstage

12. Mai bis 21. Oktober 2012

- 3 Übernachtungen inkl. Wellness-Gourmet-Verwöhnspension
- Tägliche Nachmittagsjause im Stüberl mit Tee und Kaffee
- Alkoholfreie Getränke und Obst von der Wellnessbar
- Freie Benutzung unseres SPA (1.200 m²) – großzügiger Beauty- und Wellnessbereich mit Saunalandschaft und Fitnessbereich
- 1 x **Mediterrane Inspiration** 75 Min. Eine exotische Kombination aus Früchtesamen von Argan-, Oliven- und Traubenkernen klären die Haut und machen sie samtweich. Die wohltuenden Eigenschaften von Aloe Vera und Minze wirken erfrischend und regenerierend bei der anschließenden Ganzkörpermassage.
- 1 x **Individual Gesichtsbehandlung** 40 Min. Bei diesem kleinen Programm wählen Sie Ihre Lieblingsmassage (Edelstein- oder Klassische Gesichts- und Nackenmassage) und wir stimmen die speziellen Wirkstoffe und Vitamine auf Ihren Hauttyp und Ihre Bedürfnisse ab.

12. Mai bis 22. Juli und 26. August bis 21. Oktober 2012
3 Übernachtungen im DZ 28 m² inklusive Wellnesspaket
Wellnesspaket pro Person ab € 495,-

22. Juli bis 26. August 2012

3 Übernachtungen im DZ 28 m² inklusive
Wellnesspaket pro Person ab € 525,-



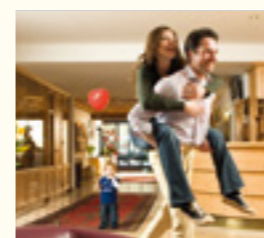
Bergsommer

22. Juli bis 26. August 2012

- 7 Übernachtungen inkl. Wellness-Gourmet-Verwöhnspension
- Tägliche Nachmittagsjause im Stüberl mit Tee und Kaffee
- Alkoholfreie Getränke und Obst von der Wellnessbar
- Freie Benutzung unseres SPA (1.200 m²) – großzügiger Beauty- und Wellnessbereich mit Saunalandschaft und Fitnessbereich
- Eine geführte Wanderung in die herrliche Kitzbüheler Bergwelt
- Rucksack, Wanderstöcke und Trinkflaschen stellen wir Ihnen gerne leihweise zur Verfügung

Preisbeispiel für 7 Übernachtungen im DZ 28 m²
pro Person ab € 845,-

PAUSCHALE IHRER WAHL
Alle angeführten Wochenangebote sind mit jeder gewünschten Golf- und/oder Wellnesspauschale kombinierbar.

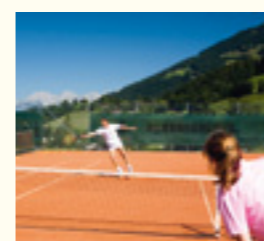


Familienwoche

26. August bis 09. September 2012

- Kinder bis 7 Jahre wohnen gratis im Zimmer der Eltern!
- Kinder von 8 bis 11 Jahren € 40,-
- Kinder von 12 bis 15 Jahren € 45,-
- Kinderpreis gilt für die Unterbringung der Kinder im Zimmer der Eltern.
- In dieser Woche erhalten alle Kinder ein kleines Überraschungsgeschenk

7 Übernachtungen im DZ 28 m² pro Person ab € 775,-



Kitzbüheler Tenniswoche

20. Juli bis 29. Juli 2012

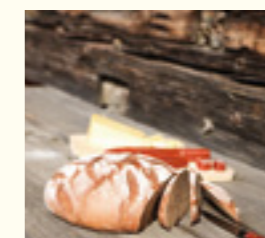
- 3 oder 7 Übernachtungen inkl. Wellness-Gourmet-Verwöhnspension
- Tägliche Nachmittagsjause im Stüberl mit Tee und Kaffee
- Alkoholfreie Getränke und Obst von der Wellnessbar
- Freie Benutzung unseres SPA (1.200m²) – großzügiger Beauty- und Wellnessbereich mit Saunalandschaft und Fitnessbereich
- freie Benutzung unserer Sandtennisplätze (2 Freiplätze am Hotel)
- 1 Relax Rücken- und Nackenmassage 25 Min.
- Pro gebuchter Person stellen wir für einen Tag einen Platz in unserer Bichlhof-Loge im Tennisstation kostenlos zur Verfügung (limitiertes Angebot)

Gerne bestellen wir Ihnen die gewünschten Tenniskarten der Kat. I (nummerierte Plätze) oder der Kat. II (freie Platzwahl) für die Tage von Samstag 22. Juli bis Samstag 28. Juli 2012. Ticketpreise unter www.bet-at-home-cup.com

7 Übernachtungen im DZ inklusive Tennis-Package ab € 875,-
3 Übernachtungen im DZ inklusive Tennis-Package ab € 405,-

Als Draufgabe geben wir günstige Ermäßigungen für alle Familien:

- Kinder bis 5 Jahre wohnen gratis inkl. Frühstücksbuffet
- Kinder von 6 bis 11 Jahren € 45,- pro Tag
- Kinder von 12 bis 15 Jahren € 50,- pro Tag
- Jugendliche ab 16 Jahren erhalten eine Ermäßigung von 50 % auf den Personenpreis inkl. Wellness-Gourmet-Verwöhnspension (Gültig ab 2 vollzahlenden Personen und im Zimmer der Eltern)



Alpine Herbst- und Entspannungswochen

26. August bis 21. Oktober 2012

- 7 Übernachtungen inkl. Wellness-Gourmet-Verwöhnspension
- Tägliche Nachmittagsjause im Stüberl mit Tee und Kaffee
- Alkoholfreie Getränke und Obst von der Wellnessbar
- Freie Benutzung unseres SPA (1.200 m²) – großzügiger Beauty- und Wellnessbereich mit Saunalandschaft und Fitnessbereich
- 1 geführte Wanderung in die herrliche Kitzbüheler Bergwelt
- Rucksack, Wanderstöcke und Trinkflaschen stellen wir Ihnen gerne leihweise zur Verfügung

7 Übernachtungen im DZ 28 m² pro Person ab € 775,-



www.bichlhof.at/de/tennis-1.html

NEU! Trainer-Ass Heiner Eder verabschiedet sich in seinen wohlverdienten Ruhestand, deshalb sorgt ab sofort der staatlich geprüfte Tennislehrer Freddy Messenlechner für den perfekten „Schlagabtausch“ auf unseren Plätzen. Freddy trainiert unter anderem jugendliche Top-Spieler aus ganz Österreich, ist Mitglied im TTV Trainerstab, hat Einsätze als ÖTV Coach bei ETA-Turnieren und spielt selbst beim Kitzbüheler Tennisclub in der höchsten Liga (Landesliga A) ... Wir sind froh, mit ihm einen würdigen Nachfolger für unseren Heiner gefunden zu haben und freuen uns auf viele interessante Matches.

Bichlhof-Golf-Service

Nutzen Sie als Bichlhof-Gast die ermäßigten Konditionen auf den umliegenden Golfplätzen!
Teilen Sie uns Ihre Greenfeewünsche mit und wir berechnen Ihnen die ermäßigten Greenfeepreise!



**BEST WELLNESS HOTELS
AUSTRIA**

DAS ORIGINAL.
SEIT 1992.

**20
JAHRE**

**RELAX
BEAUTY
AKTIV
GENUSS**

27 TOP-HOTELS DER BESONDEREN ART
27-FACHE GLÜCKSELIGKEIT
27 MAL UNVERGESSLICH

SEIT 20 JAHREN IN ÖSTERREICH
UND SÜDTIROL

BESTWELLNESSHOTELS.AT
Tel. +43-512-360261
info@bestwellnesshotels.at

RELAXTE
JUBILAUMS
ANGEBOTE &
WELLNESSURLAUBE
GEWINNEN!
20JAHREWELLNESS.AT

In Kooperation
mit Palmers und
ElectroDrive Tirol



WELLNESS-Pakete (zu kombinieren mit Einzelübernachtungen oder Wochenpauschalen)

A Glamour & Raffinesse – der pure Luxus für die Dame



Gold und Perlmutt umhüllt Ihre Haut mit herrlichem Schimmer ... Bei dieser rundum Gesichts- und Körperpflege auf der Basis von den Kostbarkeiten des Meeres (weiße/schwarze Perle und Goldalge) erleben Sie maximale Entspannung und optimales Wohlgefühl.

- 1 x „Strahlende Schönheit“
Gesichts- und Körperbehandlung 90 Min.
- 1 x „Goldnektar“ Ganzkörpermassage 50 Min.

Verwöhnpreis € 169,-

B Einfach Männlich – für den modernen Mann von heute



Sie möchten sich pflegen und verwöhnen lassen?
Gönnen Sie sich ein paar erholsame Stunden!

- 1 x „Mediterrane Inspiration“
Rundum-Pflege mit Ganzkörpermassage 75 Min.
- 1 x „Top Fit“ HerrenGesichtsbehandlung 60 Min.

Verwöhnpreis € 164,-

C Dreierlei Harmonie von Kopf bis Fuß



Gönnen Sie sich einen besonderen Luxus: Zeit für sich!
Zu sich selbst finden, die Berührung und die Ruhe lassen Sie neue Kräfte und Vitalität sammeln.

- 1 x Ganzkörpermassage inkl. Kopfmassage 75 Min.
- 1 x Lomi Lomi Nui 60 Min.
- 1 x Shiatsu 60 Min.

Verwöhnpreis € 220,-

D Zeit für die Zweisamkeit



Wir verwenden eine Kerze für die Massage mit zartschmelzender Butter aus Lavendel, Mandarine und Palmwachs. Diese beruhigt Geist und Seele und lässt Sie herrlich dahin träumen ...

- 1 x „Romantikbad für Zwei“ 45 Min.
- 2 x „Candle Light“ Ganzkörpermassage à 50 Min.

Verwöhnpreis für 2 Personen € 198,-

E Alpine Rundum Entspannung



Bei einem Natursalzpeeling wird der gesamte Körper gereinigt und belebt. Die „Regenerations- & Straffungspackung“ in der Wasserschweliege lässt Sie herrlich dahin schweben und träumen. Anschließend genießen Sie die wohltuende Ganzkörpermassage mit Propolismilch, diese stärkt das Immunsystem. 110 Min.

Verwöhnpreis € 132,-

TAGES- & WOCHENPREISE

Zimmerkategorien

Alle Preise verstehen sich in Euro, pro Person und Tag, exkl. Ortstaxe inkl. reichhaltigem Frühstücksbuffet oder unserer Bichlhof Wellness-Gourmet-Verwöhnspension und aller Wohlfühlrichtungen. Für mehr Urlaubsspaß: Beachten Sie unsere speziellen Golf- und Sommerpauschalen!

ÜF = Übernachtung inkl. Frühstück, HP = Halbpension inkl. Wellness-Gourmet-Verwöhnspension

Frühlings- erwachen	Bergsommer	Goldener Herbst
12.05.2012 – 22.07.2012	22.07.2012 – 26.08.2012	26.08.2012 – 21.10.2012

		Doppelzimmer „Standard“ 24 m² zur Einzelzimmerbenutzung mit Badewanne oder Dusche, WC, Minibar, Radio, Telefon, Westbalkon mit Blick auf Kitzbühel und den Wilden Kaiser, Zimmersafe, Kabel-TV, Bademäntel und Badeschuhe, Haarfön	ÜF/Tag	100,-	110,-	100,-
			HP/Tag	130,-	140,-	130,-
			HP/Woche	880,-	950,-	880,-
		Doppelzimmer „Standard“ 24 m² mit Badewanne oder Dusche, WC, Minibar, Radio, Telefon, Westbalkon mit Blick auf Kitzbühel und den Wilden Kaiser, Zimmersafe, Kabel-TV, Bademäntel und Badeschuhe, Haarfön	ÜF/Tag	75,-	85,-	75,-
			HP/Tag	105,-	115,-	105,-
			HP/Woche	705,-	775,-	705,-
		Doppelzimmer „Tauernblick“ 28 m² mit Badewanne oder Dusche, teilweise separatem WC, gemütlichem Wohnbereich, Minibar, Radio, Telefon, Ostbalkon mit Blick auf die Hohen Tauern, Zimmersafe, Kabel-TV, Bademäntel und Badeschuhe, Haarfön	ÜF/Tag	85,-	95,-	85,-
			HP/Tag	115,-	125,-	115,-
			HP/Woche	775,-	845,-	775,-
		Doppelzimmer „Bichlalm“ 36 m² mit Badewanne oder Dusche, separatem WC, Minibar, Radio, Telefon, Südbalkon mit Blick auf die Hohen Tauern und den Steinbergkogel, Zimmersafe, Kabel-TV, Bademäntel und Badeschuhe, Haarfön	ÜF/Tag	98,-	108,-	98,-
			HP/Tag	128,-	138,-	128,-
			HP/Woche	865,-	935,-	865,-
		Doppelzimmer „Kitzbühel“ 40 m² mit Badewanne und Dusche, separatem WC, gemütlichem Wohnbereich, Minibar, Radio, Telefon, Balkon mit Blick auf Kitzbühel, Zimmersafe, Kabel-TV, Bademäntel und Badeschuhe, Haarfön	ÜF/Tag	105,-	115,-	105,-
			HP/Tag	135,-	145,-	135,-
			HP/Woche	915,-	985,-	915,-
		Doppelzimmer „Wilder Kaiser“ 38 m² mit separatem Wohn- und Schlafraum, Dusche, WC, Minibar, Radio, Telefon, Balkon, vom Wohnraum Blick auf Kitzbühel und den Wilden Kaiser, Zimmersafe, Kabel-TV, Bademäntel und Badeschuhe, Haarfön	ÜF/Tag	100,-	110,-	100,-
			HP/Tag	130,-	140,-	130,-
			HP/Woche	880,-	950,-	880,-
		Doppelzimmer „Streif“ 44 m² mit Badewanne und Dusche, separatem WC, gemütlichem Wohnbereich, Minibar, Radio, Telefon, Balkon mit Blick auf Kitzbühel und die berühmte Streif, Zimmersafe, Kabel-TV, Bademäntel und Badeschuhe, Haarfön	ÜF/Tag	115,-	125,-	115,-
			HP/Tag	145,-	155,-	145,-
			HP/Woche	985,-	1.055,-	985,-

Die Doppelzimmer „Streif“ und „Wilder Kaiser“ sind mit Verbindung möglich (Familiensuite mit 2 getrennten Schlafzimmern, 2 Bädern und 1 Wohnraum).

Stornobedingungen:

Eine Annullierung Ihrer Zimmerreservierung ist bis 4 Wochen vor Anreiseterrmin kostenfrei möglich. Bei kürzerer Stornierungszeit behalten wir uns vor, 80 % des Zimmerpreises zu berechnen, wenn es für diese Zeit nicht neu belegt werden kann. Das gleiche gilt bei verspäteter Ankunft oder vorzeitiger Abreise.

Wir empfehlen Ihnen den Abschluss einer Reiserücktrittsversicherung. Formulare dafür schicken wir Ihnen gerne zu. Es gelten die Bestimmungen des allgemeinen Gastaufnahmevertrages.

Zimmerkategorien

Alle Preise verstehen sich in Euro, pro Person und Tag, exkl. Ortstaxe inkl. reichhaltigem Frühstücksbuffet oder unserer Bichlhof Wellness-Gourmet-Verwöhnspension und aller Wohlfühlrichtungen. Für mehr Urlaubsspaß: Beachten Sie unsere speziellen Golf- und Sommerpauschalen!

ÜF = Übernachtung inkl. Frühstück, HP = Halbpension inkl. Wellness-Gourmet-Verwöhnspension

Frühlings- erwachen	Bergsommer	Goldener Herbst
12.05.2012 – 22.07.2012	22.07.2012 – 26.08.2012	26.08.2012 – 21.10.2012

		Suite „Kitzbühel“ 46 m² mit getrenntem Wohn- und Schlafraum, Wohnbereich mit einem ausklappbaren französischen Bett (140 x 200 cm), Balkon mit herrlichem Blick auf Kitzbühel, Zimmersafe, Badewanne und Dusche, WC, Minibar, Radio, Telefon, Kabel-TV, Bademäntel und Badeschuhe, Haarfön	ÜF/Tag	125,-	135,-	125,-
			HP/Tag	155,-	165,-	155,-
			HP/Woche	1.055,-	1.125,-	1.055,-
		Garten-Juniorsuite 42 m² ein Zimmer mit Wohnbereich, Himmelbett, Badewanne und Dusche, separatem WC, Minibar, Radio, Telefon, ebenerdig mit Terrasse zum Garten, Blick auf die Hohen Tauern und Hahnenkamm, Zimmersafe, Kabel-TV, Bademäntel und Badeschuhe, Haarfön	ÜF/Tag	105,-	115,-	105,-
			HP/Tag	135,-	145,-	135,-
			HP/Woche	915,-	985,-	915,-
		Panoramasuite 46 m² mit getrenntem Wohn- und Schlafraum, Wohnbereich mit einem ausklappbaren französischen Bett (140 x 200 cm), Balkon mit herrlichem Blick auf Kitzbühel, großzügiges Panorama-Badezimmer mit Badewanne und Dusche, separatem WC, Minibar, Radio, Telefon, Zimmersafe, Kabel-TV, Bademäntel und Badeschuhe, Haarfön	ÜF/Tag	125,-	135,-	125,-
			HP/Tag	155,-	165,-	155,-
			HP/Woche	1.055,-	1.125,-	1.055,-
		Juniorsuite „Seidlalm“ 47 m² Großzügiges Doppelzimmer, ausgestattet mit Badewanne und Dusche, separatem WC, gemütlichem Wohnbereich, Minibar, Radio, Telefon, Balkon mit Blick auf Kitzbühel und den Hahnenkamm, Zimmersafe, Kabel-TV, Bademäntel und Badeschuhe, Haarfön	ÜF/Tag	127,-	137,-	127,-
			HP/Tag	157,-	167,-	157,-
			HP/Woche	1.065,-	1.135,-	1.065,-
		Suite „Seidlalm“ 75 m² Juniorsuite Seidlalm mit einem Doppelzimmer Standard 24 m ² verbunden, mit einem gemeinsamen Eingang	ÜF/Tag	auf Anfrage		
			HP/Tag			
			HP/Woche			
		Gartensuite „Hahnenkamm“ 57 m² mit getrenntem Wohn- und Schlafraum, Himmelbett, Badewanne und Dusche, separatem WC, Minibar, Radio, Telefon, ebenerdig mit Terrasse zum Garten, Blick auf die Hohen Tauern und Hahnenkamm, Zimmersafe, Kabel-TV, Bademäntel und Badeschuhe, Haarfön	ÜF/Tag	130,-	140,-	130,-
			HP/Tag	160,-	170,-	160,-
			HP/Woche	1.090,-	1.160,-	1.090,-
		Familiensuite zweigeschossig 58 m² Wohnbereich (mit ausziehbarer Couch), mit Balkon und Blick auf Kitzbühel, 1 Badezimmer mit Dusche, separatem WC, im oberen Stock über Treppe erreichbar und mit einer Tür getrennt. Schlafzimmer mit einem zweiten Badezimmer (Badewanne & WC), Minibar, Radio, Telefon, Safe, Bademäntel und Badeschuhe, Haarfön, Kabel-TV	ÜF/Tag	135,-	145,-	135,-
			HP/Tag	165,-	175,-	165,-
			HP/Woche	1.125,-	1.195,-	1.125,-
		Suite „Bichlhof“ 96 m² großzügige Suite mit Wohnraum aus Zirbenholz und getrenntem Schlafraum, gemütlicher Essecke und Balkon mit herrlichem Blick auf Kitzbühel, Badezimmer mit großer Eckbadewanne, Dusche, separatem WC, Minibar, Radio, Telefon, Safe, Bademäntel und Badeschuhe, Haarfön, Kabel-TV	ÜF/Tag	215,-	225,-	215,-
			HP/Tag	245,-	255,-	245,-
			HP/Woche	1.685,-	1.755,-	1.685,-

Inklusivleistungen

- Erlesenes Frühstück vom Buffet mit Produkten aus der Kitzbüheler Landwirtschaft
- Nachmittagsjause im Stüberl mit Tee und Kaffee von 15.30 bis 17.00 Uhr
- Alkoholfreie Getränke und Obst von der Wellnessbar
- Ganztägig Tees, Wasser & frisches Obst an der Teebar in unserer „Harmonie Oase“
- Sonntags zur Begrüßung unserer Gäste Weinverkostung im Weinkeller
- Die Nutzung unseres SPA (1.200 m²) – „Bichlhof Harmonie Oase“ – großzügiger Beauty- und Wellnessbereich
- Altholz-Almsauna (95°C)
- Tiroler Stubensauna (60°C)
- Kräuterdampfbad (49°C)
- Infrarotkabine (40°C)
- Raum der Stille mit Kaminfeuer
- Fitness- & Gymnastikraum
- Das Panorama-Hallenbad und das ganzjährig beheizte Freischwimmbad
- Kuschelige Bademäntel und Badeschuhe im Zimmer
- 1x wöchentlich Pianoabend
- 1x wöchentlich Harfenmusik
- Tiefgarage € 7,- pro Tag (ca. 100 m vom Hotel entfernt)
- Einzelzimmerzuschlag im Doppelzimmer 24 m² und 28 m² € 25,- pro Tag, in den größeren Zimmern € 50,- pro Tag

zusätzlich bei Buchung mit der

Bichlhof Wellness-Gourmet-Verwöhn Pension (3/4 Pension):

- 6-gängiges Gourmet-Abendessen nach Wahl, mit täglich frischem Salat- und Käsebuffet
- Ausgesuchte Wellnessmenüs, auf Wunsch Diät- und glutenfreie Küche, Metabolic Balance (wir bitten Sie uns darüber vor der Anreise zu informieren)
- 1x wöchentlich italienisches Vorspeisenbuffet und Dessertbuffet
- 1x wöchentlich Tiroler Bauernbuffet mit Schmankerln aus der Österreichischen und Tiroler Küche
- 1x wöchentlich Fondue- oder Grillabend
- Vergütung für nicht konsumierte Gourmet-Verwöhn Pension (Abendessen) € 30,-
- Kinderermäßigungen: Kinder bis 5 Jahre wohnen gratis inkl. Frühstücksbuffet, Kinder von 6 – 11 Jahren € 45,- pro Tag, Kinder von 12 – 15 Jahren € 50,- pro Tag, Jugendliche ab 16 Jahren erhalten eine Ermäßigung von 50 % auf den Personenpreis inkl. Wellness-Gourmet-Verwöhn Pension (Gültig ab 2 vollzahlenden Personen und im Zimmer der Eltern)

Außerdem erwarten Sie ...

- Wöchentliche Veranstaltungen
- Bewegungs- und Entspannungsprogramme mit unserer Wellnesstrainerin
- Nordic Walking mit Trainer
- Weindegustationen
- Geführte Wanderungen
- Der Golfclub Eichenheim (18 H) liegt direkt am Hotel und ist mit den hauseigenen E-Carts (gegen Gebühr) erreichbar

Eventkalender

25.05. – 28.05.2012	15. Int. Cordial Cup
30.05. – 02.06.2012	25. Kitzbüheler Alpenrallye
23.06. – 25.06.2012	Dextro Energy Triathlon ITU World Championship
24.06. – 01.07.2012	10. Golf Festival Kitzbühel mit Streif-Attack
27.06. – 01.07.2012	17. KitzAlpBike
01.07.2012 *	64. Österreich-Radrundfahrt Bergwertung am Kitzbüheler Horn
05.07. – 07.07.2012	9. Steinbach Boogie Woogie & Blues Festival
20.07. – 22.07.2012	17. Harley-Davidson-Treffen
23.07. – 29.07.2012	68. Kitzbüheler Tennisturnier
04.08.2012	88. Jahrmarkt der Stadtmusik Kitzbühel

* Änderungen vorbehalten



Sport-Wellnesshotel Bichlhof Familie Andrea & Walter Hopfner



Bichlnweg 153 · 6370 Kitzbühel/Austria
Tel. +43 (0)5356 64022 · Fax +43 (0)5356 63634
E-Mail: office@bichlhof.at · www.bichlhof.at

Schenken Sie Urlaubsfreude am Bichlhof

Gutscheine für Wellnessangebote
oder Übernachtungspakete unter
[www.bichlhof.at/de/
wohlbefinden-verschenken.html](http://www.bichlhof.at/de/wohlbefinden-verschenken.html)

